

Odontología cosmética

MANCHAS INTRÍNSECAS

Las manchas debajo del esmalte dental se conocen como **manchas intrínsecas**. Comúnmente, este tipo de manchas son causadas por:

- El envejecimiento
- Defectos dentro del diente
- El uso de ciertos antibióticos durante el desarrollo de los dientes
- Fumar

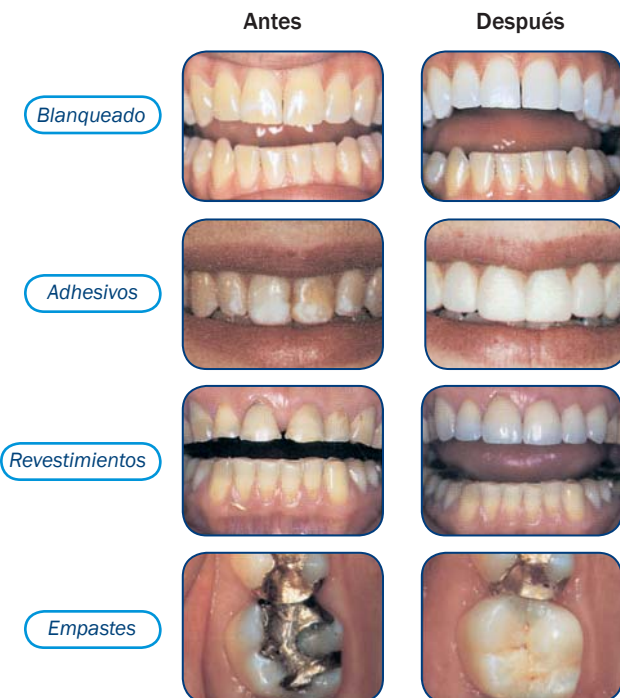
También, la dieta puede afectar el brillo de su sonrisa.

Los siguientes alimentos y bebidas frecuentemente contribuyen a las manchas dentales sobre o debajo del esmalte dental:

- Productos con tabaco
- Café
- Té
- Vino tinto
- Jugos coloreados
- Curry
- Soja
- Bebidas gaseosas
- Los minerales en el agua

OPCIONES BLANQUEADORAS

Si está preocupado por el color de sus dientes, pregúntele a su dentista o higienista bucal sobre las opciones para blanqueado de dientes, que incluyen:



TIRAS BLANQUEADORAS PROFESIONALES CREST

La tecnología blanqueadora que le ofrece dientes sensiblemente más blancos

- Crest® Whitestrips contienen peróxido de hidrógeno, que llega a las manchas debajo de la superficie del diente
- Tiras delgadas, transparentes, flexibles que se adhieren directamente a los dientes
- Sólo 30 minutos, dos veces por día durante 3 semanas



Mejora del color en 21 días de uso



Llega hasta usted gracias a

Crest® Oral-B®

Salud bucal profesional de P&G

CÓMO MANTENER LOS DIENTES BLANCOS

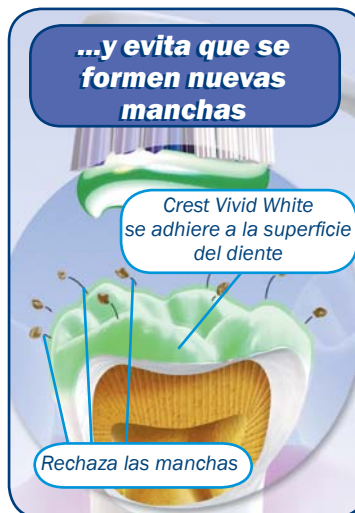


Después de cualquier procedimiento de blanqueado, el cuidado diario es fundamental para mantener los dientes blancos. Cepillarse los dientes con una pasta dental blanqueadora como Crest® Vivid White ayudará a mantener los dientes más blancos y garantizar una buena salud dental. El

hexametafosfato de sodio, un ingrediente fundamental de Crest Vivid White, elimina las manchas y proporciona el beneficio de la protección.



BLANQUEADOR PODEROSO



PROTECCIÓN BLANQUEADORA

Pregúntele a su dentista cómo pueden ayudarlo estos productos Crest:

- Crest Whitestrips Supreme
- Crest Vivid White

Llega hasta usted gracias a



Salud bucal profesional de P&G